

まっすぐロングカーデ

長方形の大きな身頃に穴を空けて、袖を付けて作ります。
薄くて軽いのに、とてもあたたかい、ウールガーゼが
おすすめです。秋～冬のはじまりに重宝します。



■出来上がり寸法

着丈約 107cm、袖丈 59cm(フリーサイズ)

■材料

表布：ウールガーゼ...130cm 幅 295cm

■用具

定規、鉛筆、布用印付けペン、ルレット、はさみ、
まち針、アイロン、アイロン台、ミシンなど

■型紙の作り方

付属の実物大型紙をカットしてお使いください。
実物大型紙は、縫い代を付けたサイズになっています。
外枠の太線でカットしてお使いください。

■布の裁ち方

裁ち合わせ図を参考に布に型紙を配置し、カットします。
型紙には縫い代が付いているので、縫い代（外枠の太線）
ごと裁断してください。

■作り方のポイント

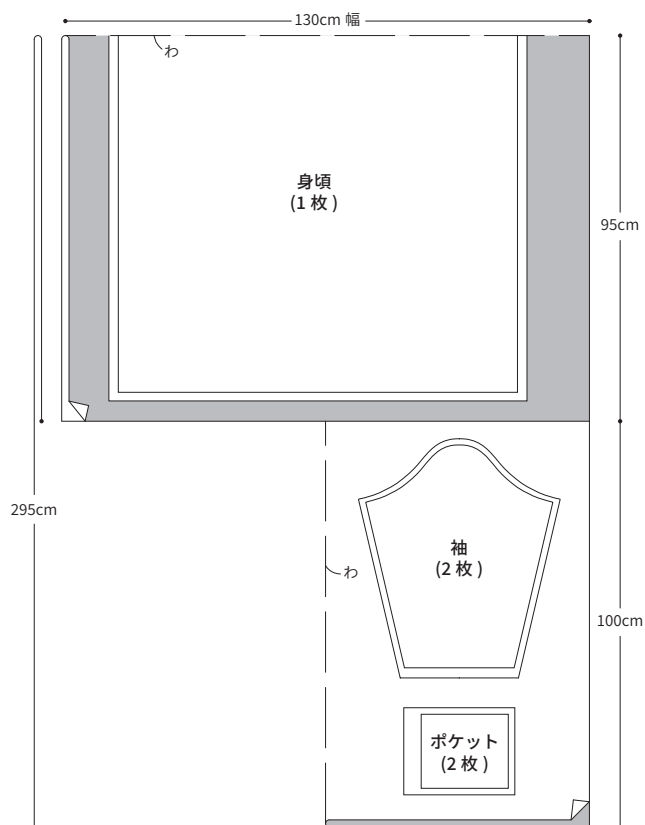
【手順】

- ①袖を作り、身頃に付ける
- ②ポケットを作り、身頃に付ける
- ③身頃の裾4辺を処理する

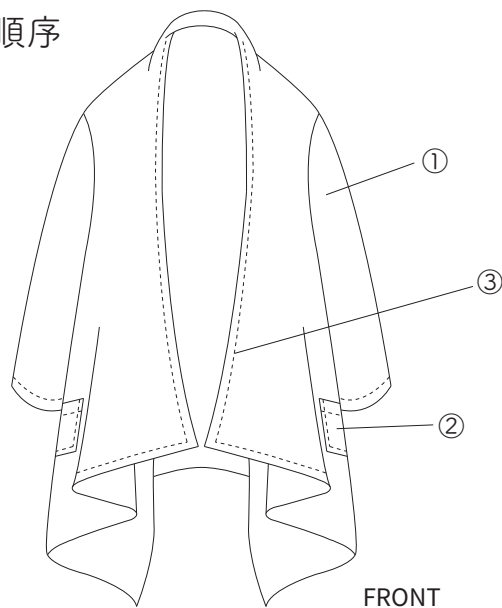
【下準備】

- ・ポケットの3辺にロックミシンまたはジグザグミシンをかける
- ・身頃に袖穴を2カ所あけ、ポケット位置の印を付ける

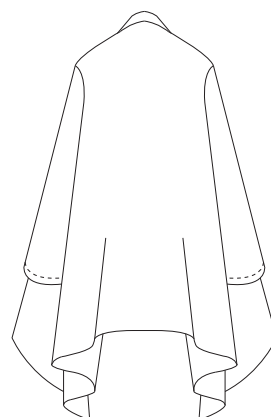
裁ち合わせ図



縫い方順序

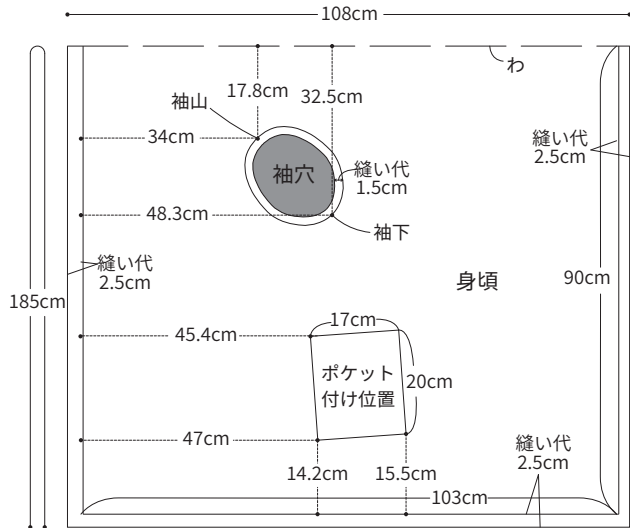


FRONT



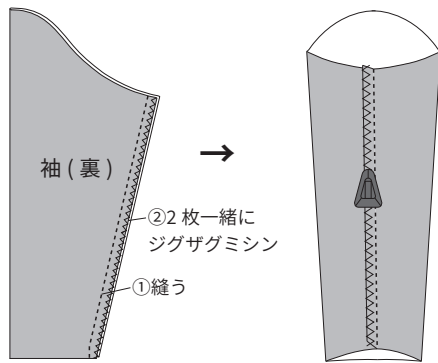
BACK

身頃の準備をする

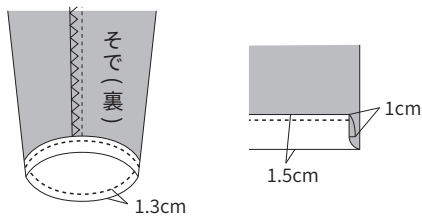


1. 身頃は型紙がないので、上記の寸法通りにカットする。(横 185cm、縦 108cm)
2. 袖穴の型紙を上記の図通りに置き、印を付けて、カットし穴を開ける。
3. ポケット付け位置に印をつける。

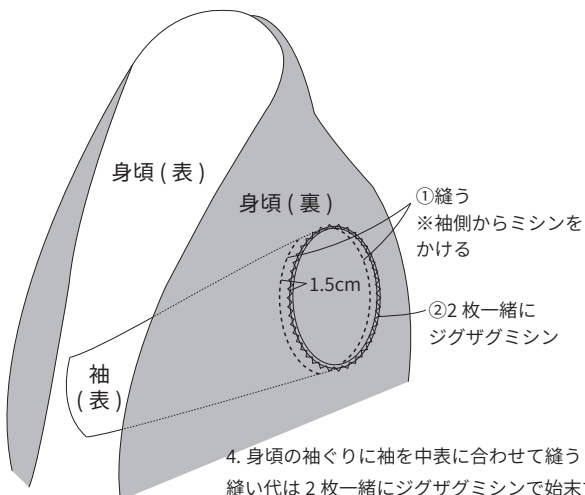
①袖を作り、身頃に付ける



1. 袖を中表に二つ折りにして、袖下を合わせて縫う。
2. 縫い代はアイロンで片側に倒す。

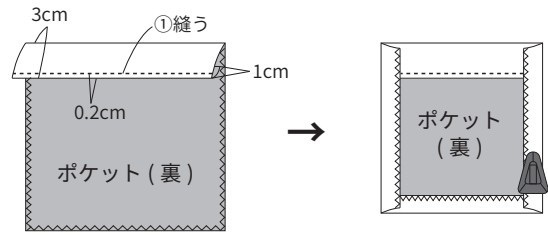


3. 袖口の縫い代を三つ折りにして、裏面に折り、ステッチをかける。

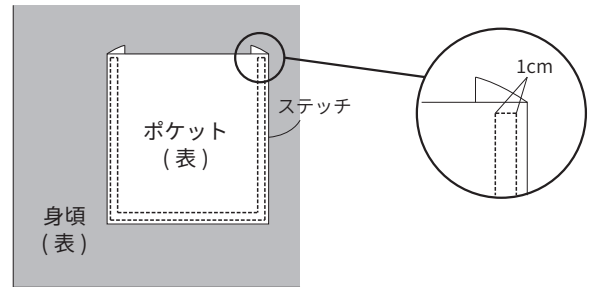


4. 身頃の袖ぐりに袖を中表に合わせて縫う (①)。
縫い代は 2 枚一緒にジグザグミシンで始末する (②)。

②ポケットを作り、身頃に付ける

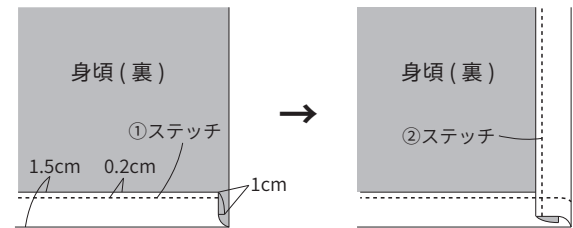


1. ポケットを三つ折りにして、ステッチをかける (①)。
アイロンをかけて縫い代を折る (②)。

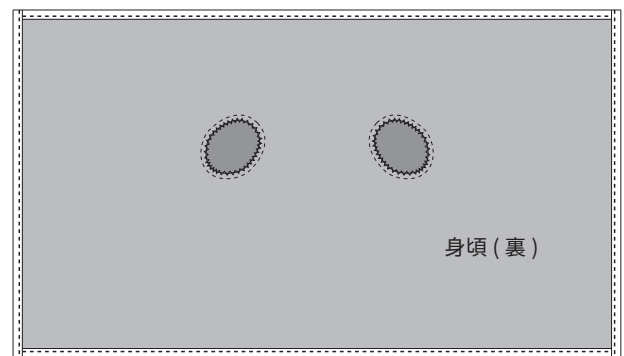


2. 身頃のポケット付け位置に、ポケットを縫い付ける。
角を付けて、続けて 1cm 内側にもステッチをかける。

③身頃の裾4辺を処理する



- 1 辺ずつ三つ折りにしてステッチをかける



- 4 辺ステッチをかける。完成。