



#1-3 透かし模様のかごバッグ

用意するもの

糸：NATURAL BAG(100g玉巻き)/

グリーン(12)…3玉(240g)

針：かぎ針7/0号

出来上がり寸法

深さ約19cm、幅約32cm

作り方

糸は1本どりで編みます。

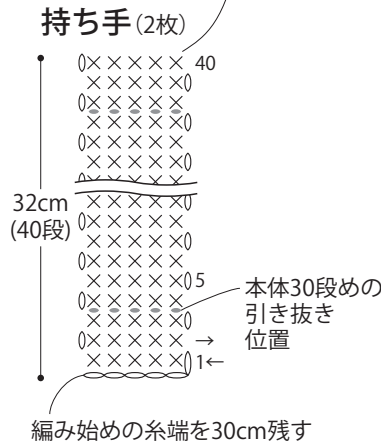
鎖の作り目で編み始め、持ち手を細編みで編み、

図を参照してまとめます。

本体の底を細編みで編み、側面を模様編みで編みます。

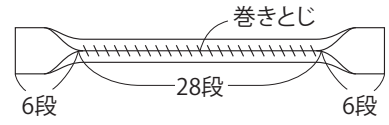
最終段で持ち手を付けながら引き抜きを編みます。

編み終わりの糸端を30cm残す

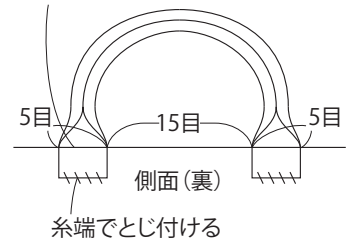


編み始めの糸端を30cm残す

持ち手のまとめ方

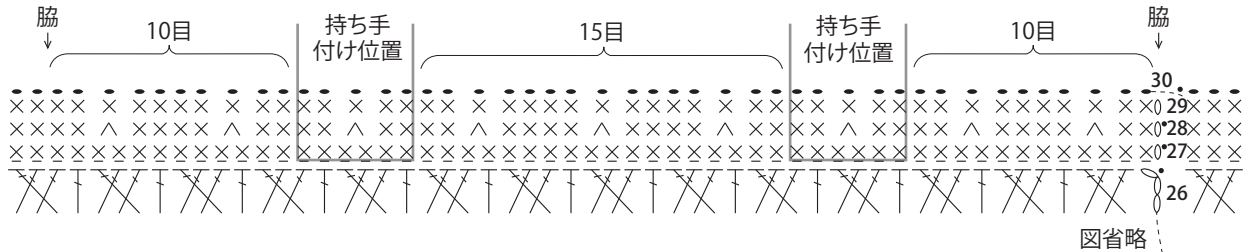
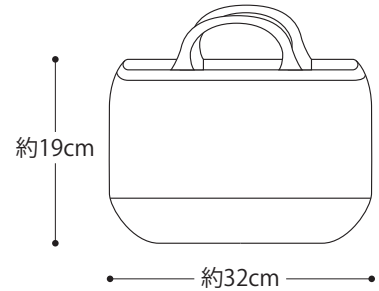


持ち手を側面の内側に重ねて
30段めの引き抜きを編む

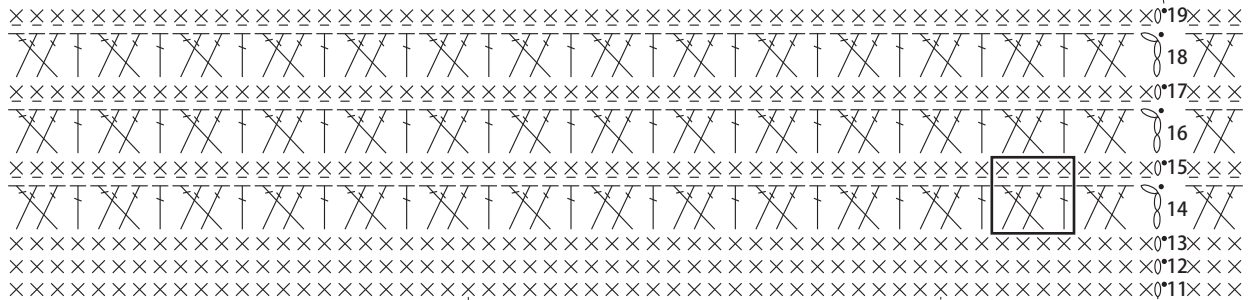


糸端でとじ付ける

- × = 細編み
- ∨ = 細編み2目編み入れる
- ∧ = 細編み2目一度
- ┆ = 長編み
- × = 細編みのすじ編み
前段の頭目 toward 側半目を拾って細編み

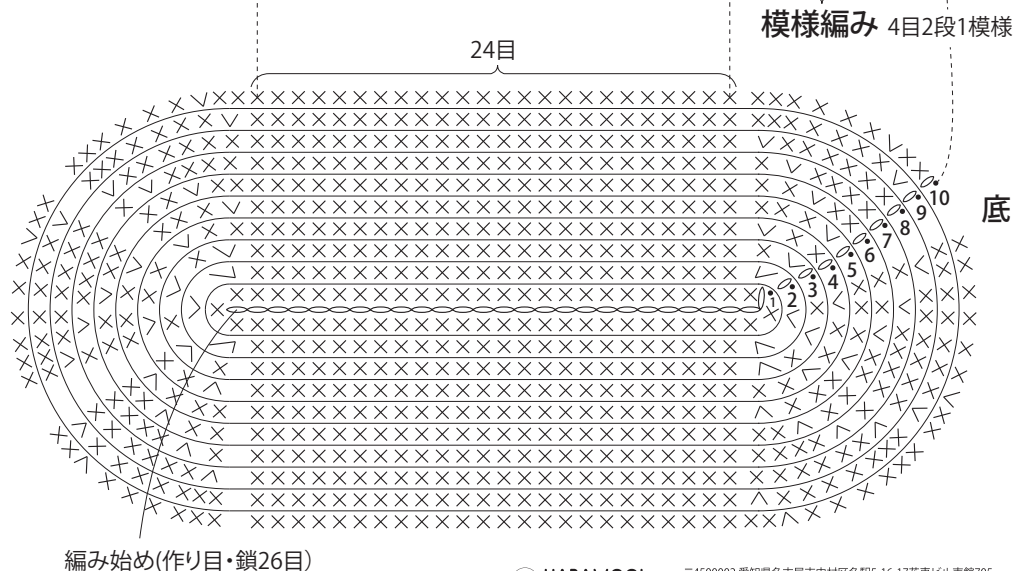


側面



底の増目

段数	目数	増減数
30	90	増減なし
29	90	増減なし
28	90	-18
27	108	増減なし
11	108	増減なし
10	108	+6
9	102	
8	96	
7	90	
6	84	
5	78	
4	72	
3	66	
2	60	
1	54	鎖26目作り目



編み始め(作り目・鎖26目)