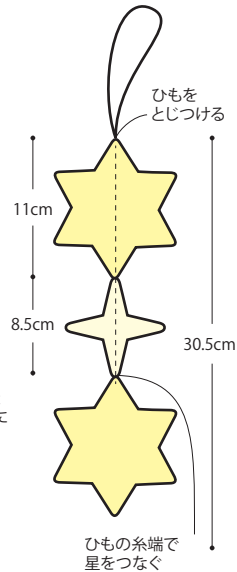




T26-13
七夕飾り
星

作り方

糸は1本どりで編みます。
わの作り目で編み始めます。
わたを詰め巻きかかります。
各パーツを組み立てます。



用意するもの

糸：ペーパーヤーン(30g玉巻き)/
イエロー(5)…1玉(21g)、ホワイト(11)…1玉(5g)

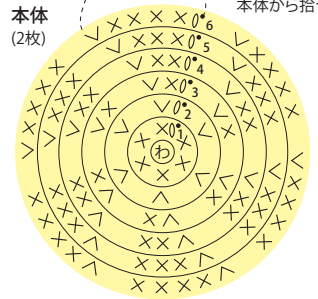
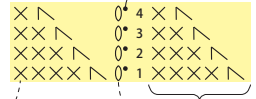
針：かぎ針6/0号

出来上がり寸法

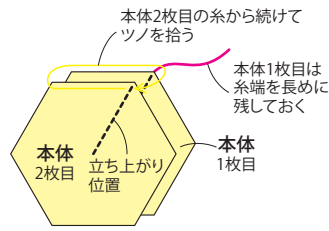
長さ30.5cm

星・大(イエロー・2個)

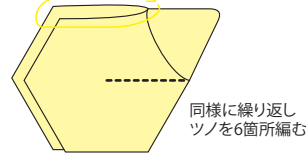
ツノ(6箇所) 編み終わりに糸を通して絞る



もう一枚の本体から拾う

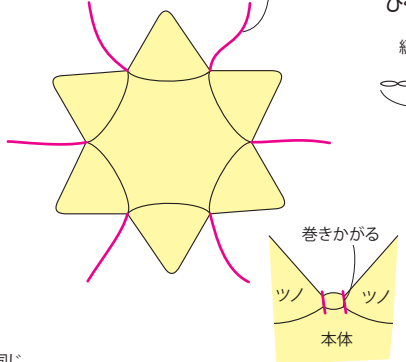


編み始めの糸を長めに残して糸をつけ、2箇所目のツノを拾う



同様に繰り返しツノを6箇所編む

残した糸端で間の穴を巻きかがる



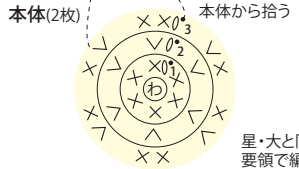
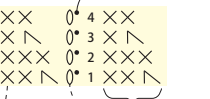
ひも(ホワイト・1本)

編み終わりの糸を40cm程度残す
鎖26目



星・小(ホワイト・1個)

ツノ(4箇所) 編み終わりに糸を通して絞る



星・大と同じ要領で編む



T26-13
七夕飾り
菱

作り方

糸は1本どりで編みます。
わの作り目で編み始め、モチーフを編みます。
2枚めからは編みつなぎながら編みます。
ひもを編みつけます。

用意するもの

糸：ペーパーヤーン(30g玉巻き)/
ライム(6)…1玉(4g)

レッド(7)…1玉(4g)

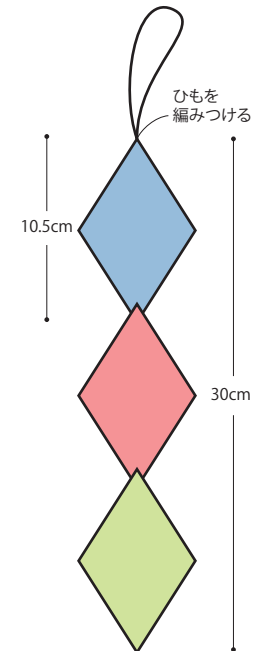
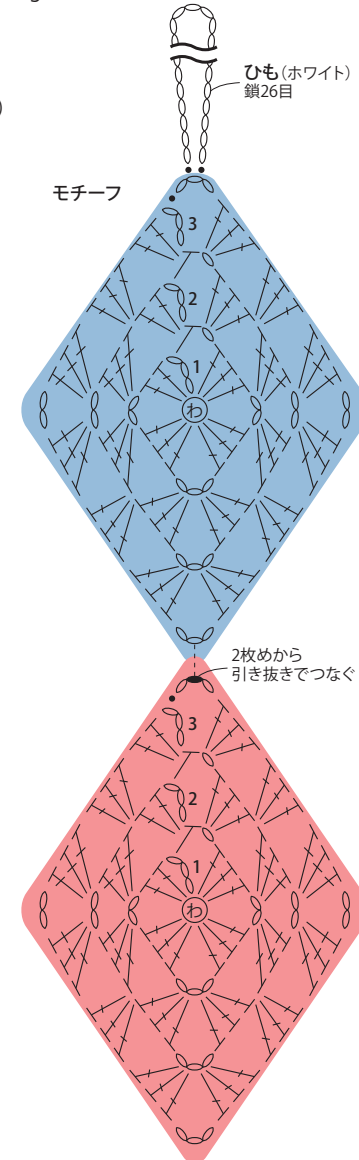
ブルー(10)…1玉(4g)

ホワイト(11)…1玉(1g)

針：かぎ針6/0号

出来上がり寸法

長さ30cm



HARAWOOL
SINCE 1952

〒4500002 愛知県名古屋市中村区名駅5-16-17花車ビル南館705
本テキストの複写(コピー)及び作品の複製、web上での無断使用を禁じます。



T26-13
七夕飾り
輪飾り

作り方

糸は1本どりで編みます。
鎖の作り目で編み始めます。
2枚めからは輪に通しながら編みます。
ひもを編みとじつけます。

用意するもの

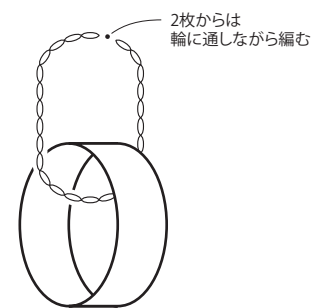
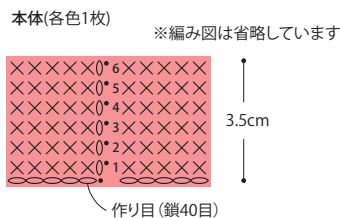
糸：ペーパーヤーン(30g玉巻き)/

- イエロー(5)・・・1玉(6g)
- ライム(6)・・・1玉(6g)
- レッド(7)・・・1玉(6g)
- オレンジ(8)・・・1玉(6g)
- ブルー(10)・・・1玉(6g)
- ホワイト(11)・・・1玉(1g)

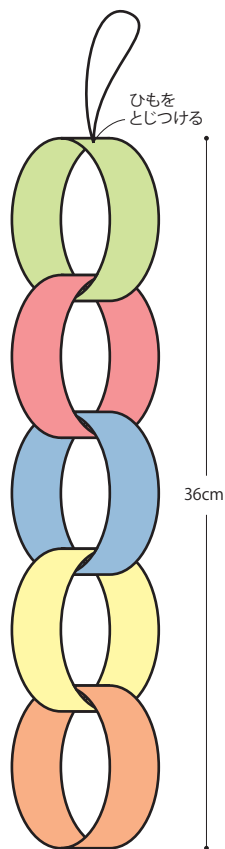
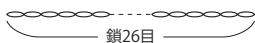
針：かぎ針6/0号

出来上がり寸法

長さ36cm



ひも (ホワイト・1本)



T26-13
七夕飾り
提灯

作り方

糸は1本どりで編みます。
わの作り目で編み始めます。配色しながら編みます。
編み終わりに糸を通して絞ります。
ひも、タッセルを作りとじつけます。

用意するもの

糸：ペーパーヤーン(30g玉巻き)/

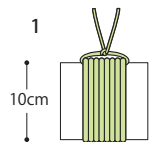
- レッド(7)・・・1玉(11g)
- ブラック(13)・・・1玉(6g)
- オレンジ(8)・・・1玉(5g)
- ブルー(10)・・・1玉(5g)
- ライム(6)・・・1玉(2g)

針：かぎ針6/0号

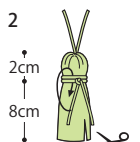
出来上がり寸法

長さ32cm

タッセル(ライム・1個)

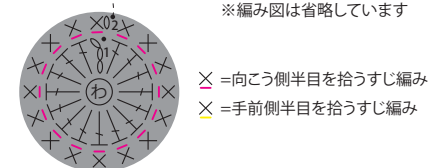
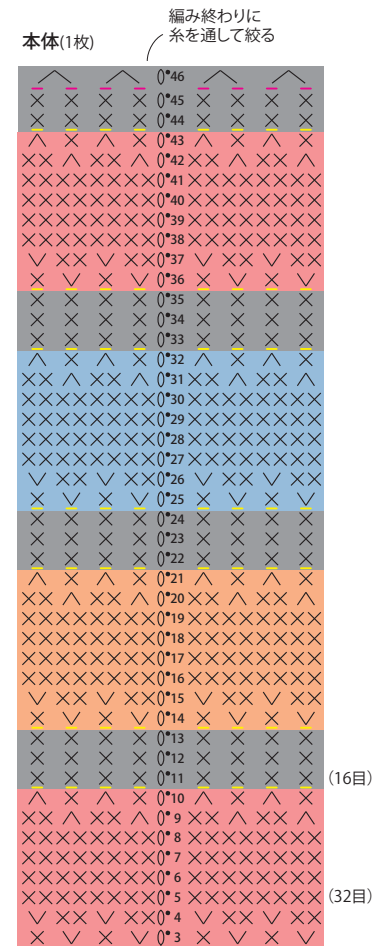
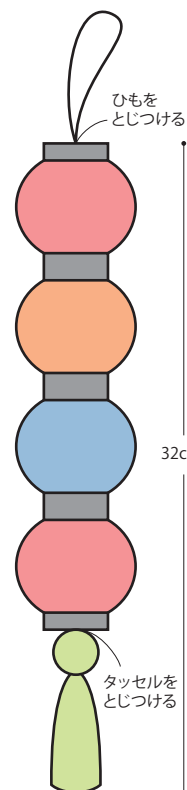
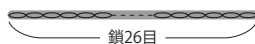


10cmの厚紙に
ライムを20回巻き
共糸ではばる



共糸ではばり、
余分をカットする

ひも (ブラック・1本)



× = 向こう側半目を拾うすじ編み
× = 手前側半目を拾うすじ編み